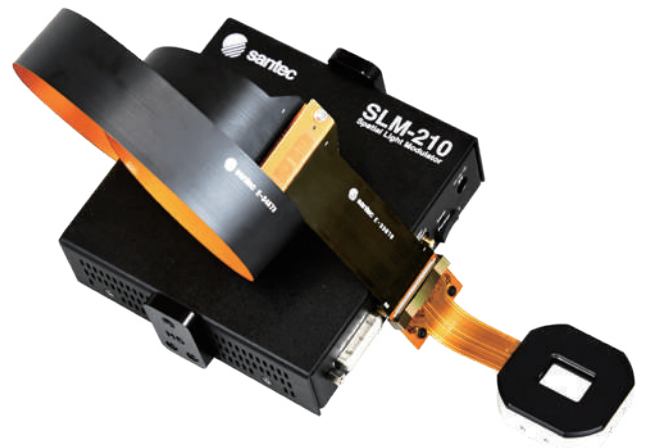


NEW

空间光调制器 High Speed model / SLM-210

SLM-210系列采用Santec 第二代液晶LCOS (Liquid Crystal on Silicon)技术，是一款高性能空间光调制器。该型号大幅度提升了LCOS的响应速度。

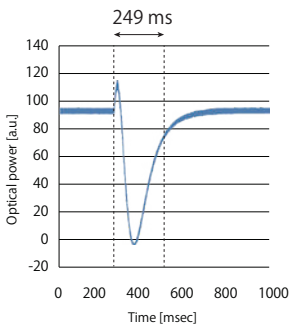
SLM-210响应速度小于10ms，同比Santec以往型号提升20倍以上，显著改善光学应用性能，如波前校正、激光加工光束整形、生物传感和量子计算等。



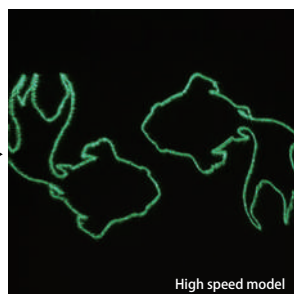
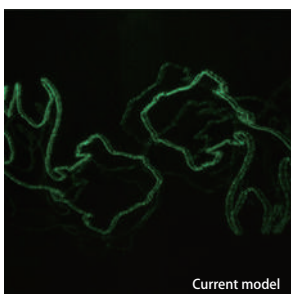
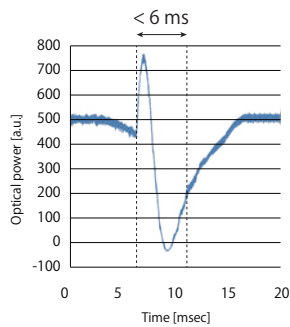
特性

- ▶ 响应时间 (典型值6ms), (A款)
- ▶ WUXGA (1920 x 1200)
- ▶ 记忆存储功能
- ▶ 触发输入和输出
- ▶ 坚固耐用的柔性连接板

Current model / 249 ms

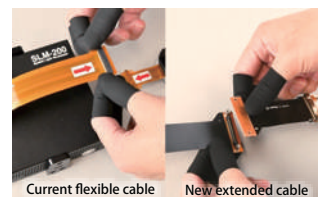
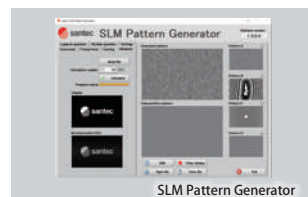


High speed model / 6 ms



应用

- ▶ 全息摄影
- ▶ 波前校正
- ▶ 波束控制
- ▶ 生物传感
- ▶ 量子计算
- ▶ 脉冲/光束整形
- ▶ 可编程相位模式



规格

项目		最小	最大	单位	备注
波长范围	Type A	450	700	nm	AR coating options: -00, -01, -12
	Type B	450	1100		AR coating options: -00, -02, -03
	Type C	450	1600		AR coating options: -00, -04, -14, -21
相位深度	Type A	2π	-	rad.	At 700 nm
	Type B				At 1100 nm
	Type C				At 1600 nm
响应时间 ¹⁾ (Tr / Tf)	Type A	6 / 18		ms	Tr: 上升时间在10%到90%的水平之间 Tf: 下降时间在90%到10%的水平之间 在25°C时, 相位变化为0 ~ 2π rad
	Type B	17 / 53			
	Type C	48 / 200			
帧速率		60 or 120		Hz	出厂设置, 默认60 Hz
面板反射率		Typ. >90		%	取决于波长范围
孔径比		95		%	
像素/间距		7.8 / 8.0		μm	
面板尺寸		(H)15.36 x (V)9.60		mm	Active area
面板分辨率 ²⁾		(H)1920 x (V)1200		pixel	
LCOS 驱动频率		1200		Hz	
相位稳定性		Typ. < 0.002π		rad.	
灰度等级		10 (1024 levels)		bit	
光功率处理 ³⁾		Typ. 10		W/cm ²	1550 nm CW, 2.0 mm beam diameter
工作温度		15	35	°C	No condensation
储存温度		0	40	°C	No condensation
接口		DVI*/ USB 3.0		-	*10-bit using RGB 8-bit, 3 colors
尺寸		117.6 x 117.6 x 33.7		mm	
控制软件		GUI software and SDK for Windows		-	C#, Python, Matlab, Labview

- 1) 响应时间是一个典型值, 不受帧率的影响。
- 2) 无法保证液晶像素的缺陷
- 3) 此值为典型值

订购代码

订购代码	波长范围 (nm)	相位深度 (rad.)	响应时间 Tr / Tf (ms)	AR coating range ⁴⁾ (nm)	AR coating reflectance ⁵⁾ (%)	帧速率 (Hz)
SLM-210-0002-A-00-1	450 to 700	min 2π (At 700 nm)	6 / 18	no coating	4	60
SLM-210-0002-A-00-2				no coating	4	120
SLM-210-0002-A-01-1				450-550	<0.5	60
SLM-210-0002-A-01-2				450-550	<0.5	120
SLM-210-0002-A-12-1				400-700	<1.5	60
SLM-210-0002-A-12-2				400-700	<1.5	120
SLM-210-0002-B-00-1	450 to 1100	min 2π (At 1100 nm)	17 / 53	no coating	4	60
SLM-210-0002-B-00-2				no coating	4	120
SLM-210-0002-B-02-1				750-850	<0.5	60
SLM-210-0002-B-02-2				750-850	<0.5	120
SLM-210-0002-B-03-1				1000-1100	<0.5	60
SLM-210-0002-B-03-2				1000-1100	<0.5	120
SLM-210-0002-C-00-1	450 to 1600	min 2π (At 1600 nm)	48 / 200	no coating	4	60
SLM-210-0002-C-00-2				no coating	4	120
SLM-210-0002-C-04-1				1500-1600	<0.5	60
SLM-210-0002-C-04-2				1500-1600	<0.5	120
SLM-210-0002-C-14-1				450-550/1500-1600	<0.6	60
SLM-210-0002-C-14-2				450-550/1500-1600	<0.6	120
SLM-210-0002-C-21-1				450-1600	<2.5	60
SLM-210-0002-C-21-2				450-1600	<2.5	120

- 4) 支持定制AR coating 需求, 详情请联系Santec销售。
- 5) 入射角=0度

www.santec.com.cn

2022 © SANTEC CORPORATION Santec reserves the right to make changes in equipment design, components or specifications without notice.



SANTEC CORPORATION

5823 Ohkusa-Nenjozaka, Komaki, Aichi 485-0802, Japan Tel. +81-568-79-3536 Fax +81-568-79-1718

SANTEC U.S.A. CORPORATION

433 Hackensack Ave., Hackensack, NJ 07601, U.S.A. Toll Free +1-800-726-8321(santec-1) Tel. +1-201-488-5505 Fax +1-201-488-7702

SANTEC EUROPE LIMITED

Grand Union Studios, 332 Ladbroke Grove, London W10 5AD, U.K. Tel. +44-20-3176-1550

圣德科(上海)光通信有限公司

上海市浦东新区张杨路838号华都大厦21楼H座 邮编: 200122 电话: +86-21-5836-1261 传真: +86-21-5836-1263