

激光器底座

TR-MOUNT-TOC03

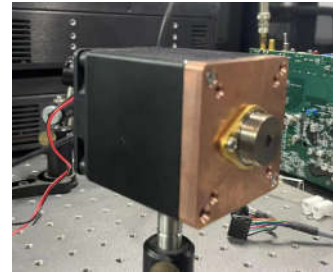


图 1 为 TR-MOUNT-TOC03

使用说明书

1、描述

TR-MOUNT-TOC03 根据 EYP TOC03 封装专门定制的底座，通过 DB9 接头连接驱动实现工作，里面的 mount 是紫铜，紫铜有利于芯片散热，更好的散热。另外加风扇，实现底座风冷降温。

TR-MOUNT-TOC03 为 TOC03 封装设计的激光二极管底座，可以精准地调节激光二极管的运行温度。底座后侧有 1 个 9 管脚 D-Sub 连接器。一个用于激光器电流驱动和温度控制输入。图 1 为 TR-MOUNT-TOC03 概览。

2、尺寸

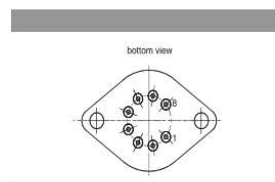
具体尺寸：40x40x60mm,前面预留 60x70mm 的 M4 和 M6 孔方便客户举行二次准直

3、TR-MOUNT-TOC03 安装与操作

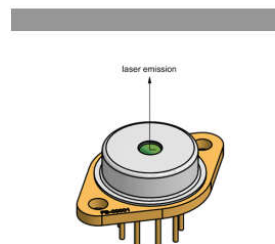
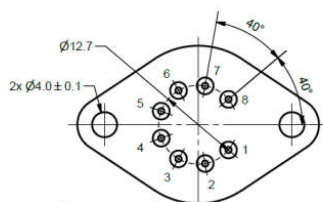
1) TOC03 激光管管脚定义

Pin Assignment	
1 Thermoelectric Cooler (+)	5 Laser Diode Anode
2 Thermistor	6 Monitor Diode Anode
3 Thermistor	7 Photo Diode Cathode
4 Laser Diode Cathode	8 Thermoelectric Cooler (-)

All 8 pins are isolated from case.

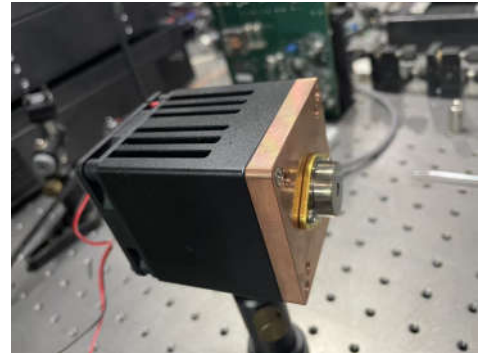
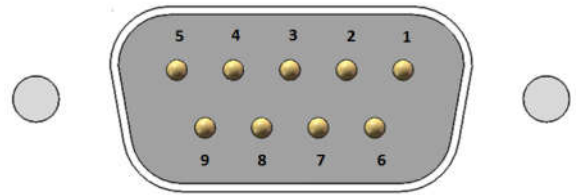


Package Drawings



2) DB9 接线定义

Pin 1	LD+
Pin 2	LD-
Pin 3	PD+
Pin 5	TEC+
Pin 6	TEC-
Pin 7	NTC-
Pin 8	PD+
Pin 9	NTC+



风扇正极 +5V (红色线)

风扇负极 GND (黑色线)

连接线直接与驱动温控模块相连接,注意连接线前先调试好!