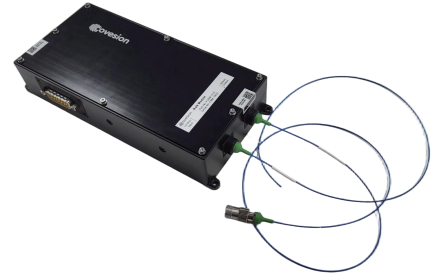


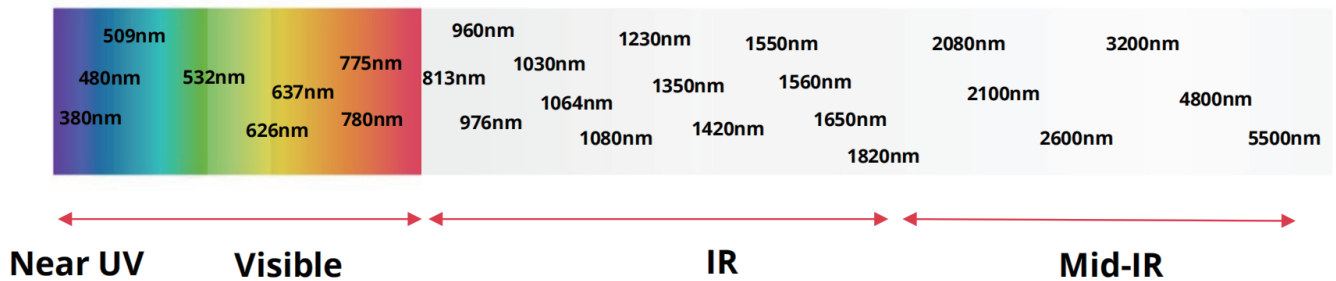
光纤耦合块体模块

用于非线性波长转换的光纤耦合块体模块

本产品利用MgO: PPLN 块体晶体，可提供输入、输出端均带光纤耦合的定制化解决方案。



- 全定制化紧凑型解决方案
- 光纤输入，光纤或自由空间输出
- 操作简便，无需光学对准
- 单通高效设计
- 结构坚固，使用寿命长
- 适配OEM集成至研发的各类使用场景



- 晶体选择范围广，含标准现货及定制化设计，可实现近紫外至中红外波段的波长产生
- 可提供 SHG、SFG、DFG、OPA、SPDC 等多种解决方案
- 兼容连续波（CW）和脉冲工作模式
- 支持1x1、2x1、1x2 的输入 / 输出光纤配置
- 可选配功率检测、功率控制及输出滤波功能
- 可选配集成TEC和电阻式加热器
- 兼容Covesion系列温度控制器

示例解决方案

1064nm SHG 光纤耦合 块体模块 (输入/输出均光纤耦合)

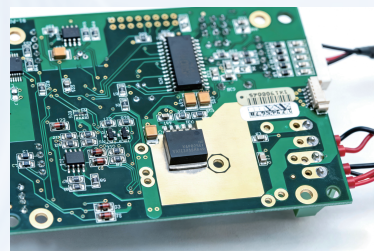
- 以1064nm激光泵浦实现 SHG 的高可靠性方案
- 可输出125mW 532nm激光功率*
- 采用电阻式加热器控制相位匹配温度

示例规格*	
非线性相互作用	0型 (ee-e)
SHG 输入波长 (nm)	1064
输出波长 (nm)	532
相匹配温度范围 (°C)	30至70
CW泵浦功率 (W)	2
SHG 输出功率 (mW)	125
光纤连接器	PM-FC-APC
输入/输出光纤	PM1064/PM488
连接器键槽对准方式	慢轴
外形尺寸 (不含连接器) (mm)	199 x 88 x 40

*所有规格参数均为产品典型性能指标

应用

- 原子冷却与俘获
- 原子钟
- 量子计算
- 量子传感
- 海底探测
- OPO泵浦源



配件

- 温度控制器OC3
- 温度控制器OC3-PCB

示例解决方案

1018nm SHG 光纤耦合 块体模块 (输入/输出均光纤耦合)

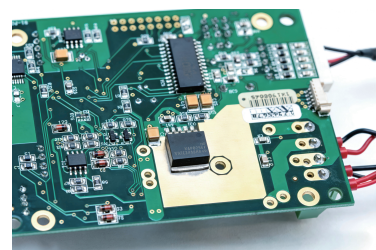
- ◆ 以1018nm激光泵浦实现 SHG 的高可靠性方案
- ◆ 输出509nm激光功率不低于500mW*
- ◆ 采用TEC控制相位匹配温度

示例规格*	
非线性相互作用	0型 (ee-e)
SHG 输入波长 (nm)	1018
输出波长 (nm)	509
相匹配温度范围 (°C)	30至70
CW泵浦功率 (W)	5
SHG 输出功率 (mW)	≥700 ± 5%
输入连接器	裸光纤
输出连接器	PM-FC-APC
输入/输出光纤	PMF-1064 /QPMF-488
连接器键槽对准方式	慢轴
外形尺寸 (不含连接器) (mm)	199 x 88 x 40

*所有规格参数均为产品典型性能指标

应用

- ◆ 原子冷却与俘获
- ◆ 铯原子钟
- ◆ 里德堡激发
- ◆ 量子传感
- ◆ 量子计算
- ◆ OPO泵浦源



配件

- ◆ 温度控制器MC1
- ◆ 温度控制器MC1-PCB

示例解决方案

1550nm SHG 光纤耦合 块体模块 (输入/输出均光纤耦合)

- 以1550~1558nm激光泵浦实现 SHG 的高可靠性方案
- SHG输出功率可达180mW*
- 采用TEC控制相位匹配温度

示例规格*	
非线性相互作用	0型 (ee-e)
SHG 输入波长 (nm)	1550 - 1558
输出波长 (nm)	775 - 779
相匹配温度范围 (°C)	30至90
CW泵浦功率 (W)	3.78
SHG 输出功率 (mW)	180
光纤连接器	PM-FC-APC
输入/输出光纤	PMF-1550/ PMF-850
连接器键槽对准方式	慢轴
外形尺寸 (不含连接器) (mm)	199 x 88 x 40

*所有规格参数均为产品典型性能指标

应用

- 原子冷却与俘获
- 铷原子钟
- SPDC 泵浦源
- 量子传感
- 量子计算



配件

- 温度控制器MC1
- 温度控制器MC1-PCB

